

In Sun We Trust passe le cap des 80 Collectivités partenaires **Plus de 12 Millions de Français peuvent évaluer le potentiel solaire de leur habitation**

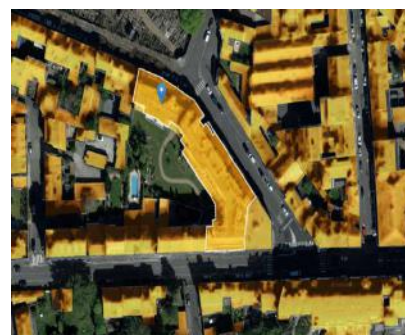
In Sun We Trust, tiers de confiance digital du photovoltaïque chez les particuliers, annonce aujourd'hui avoir signé sa 80^{ème} convention de partenariat avec une collectivité. La technologie unique d'In Sun We Trust est ainsi accessible par plus de 12 millions de Français qui peuvent simplement et gratuitement connaître le potentiel de production photovoltaïque de leur toiture avec une marge d'erreur de seulement 3%. Ce faisant, la start-up et ses collectivités partenaires entendent favoriser le déploiement de la filière photovoltaïque.

CREER UN CADASTRE SOLAIRE POUR ACCELERER LE DEPLOIEMENT DU PHOTOVOLTAIQUE

Alors que les pouvoirs publics encouragent de plus en plus les particuliers à investir dans le photovoltaïque, force est de constater que le marché peine encore à décoller. A l'origine de cette situation, un secteur gangrené par les pratiques d'éco-délinquants (environ 10 000 arnaques par an soit près d'une installation sur deux) qui découragent les particuliers d'investir dans le solaire.

C'est pour répondre à cette problématique que 80 collectivités françaises ont noué un partenariat stratégique avec In Sun We Trust. Leurs objectifs : permettre à leurs administrés d'éviter les arnaques en mettant à leur disposition tout l'accompagnement nécessaire, à chaque étape de leur projet, pour qu'ils passent le cap du photovoltaïque en toute sécurité.

Concrètement, la start-up a déployé pour chaque commune partenaire un « cadastre solaire » permettant à chaque habitant d'estimer précisément la capacité de production de sa toiture et un service de mise en relation avec un réseau d'installateurs agréés.



UNE TECHNOLOGIE UNIQUE DE SIMULATION ULTRA PRECISE DU POTENTIEL SOLAIRE DES PARTICULIERS

La technologie développée en propre par les équipes d'In Sun We Trust permet de simuler la production photovoltaïque de n'importe quelle toiture avec une marge d'erreur de 3% seulement.

Pour atteindre ce niveau de précision unique, la start-up exploite et développe une technologie issue de Mines Paris Tech qui croise les données Météo France, de la Nasa ou encore de l'IGN (Institut national de l'information géographique et forestière). La simulation prend ainsi en compte tous les éléments potentiels qui diminueraient la production électrique tels que : micro-climats, inclinaison, orientation, effets d'ombrage, (bâtiment, relief...), etc.

La production de la toiture et la consommation du foyer sont ensuite comparées pour obtenir le taux d'autoproduction assurée par les panneaux solaires. La startup analyse précisément les données de consommation d'électricité réelle heure par heure du foyer (électroménager, surface habitable, nombre d'habitants).

In fine, grâce à sa technologie, In Sun We Trust est aujourd'hui le seul acteur de la filière capable d'apporter une transparence totale du retour sur investissement pour les particuliers souhaitant s'engager dans un projet solaire.

À propos d'In Sun We Trust :

L'idée d'In Sun We Trust est née en 2015 sous l'impulsion de deux amis : David Callegari et Nicolas Bodereau. Ils décident de mettre au point un service qui rende le solaire enfin simple et sûr pour tous. Ils développent alors une technologie de simulation de pointe, un accompagnement transparent et un réseau d'installateurs de confiance. 4 ans après sa création, In Sun We Trust a accompagné plus de 12 000 projets partout en France. À la suite de sa fusion avec le leader scandinave Otovo, In Sun We Trust entend accélérer son développement hexagonal et s'exporter en Europe du sud dans un futur proche.

Plus d'informations sur <https://www.insunwetrust.solar/>

Contacts Presse :

Etienne RICHET – 07 85 89 64 57 – etienne@edifice-communication.com
Laëtitia GUITTARD – 06 76 13 71 55 – laetitia@edifice-communication.com