

Votre Partenariat

avec



**IN SUN
WE TRUST**



Redorons le blason du solaire en France.

Seulement **20.000 Français** se lancent dans le solaire chaque année. Pourquoi ? Car le marché est freiné par une **législation complexe**, un **manque d'informations claires** et **d'installateurs fiables**. Pour preuve, le solaire est la 2e source de plaintes auprès de la **DGCCRF**.

Aujourd'hui, nous **changeons cela avec vous**. Nous offrons aux utilisateurs la possibilité de savoir en un clic si le photovoltaïque est adapté sur leur toit, puis d'être mis en relation avec un réseau d'installateurs strictement sélectionnés.

Nous agissons sur le marché du solaire pour **démocratiser enfin son accès**.

Les fondateurs :



David C.
Président
10 d'expérience en finance



Nicolas B.
Directeur Général
15 ans d'expérience dans le solaire
CNRS – SER – Enertrag



Matthieu B.
Directeur Technique
10 d'expérience dans
l'informatique

Concrètement, In Sun We Trust c'est quoi ?

80+

Partenariats avec
des collectivités

X 10

Demandes de devis
chaque année

18

Collaborateurs
sur-motivés



ACQUISITION &

Qualification

DES CLIENTS



Acquisition des clients

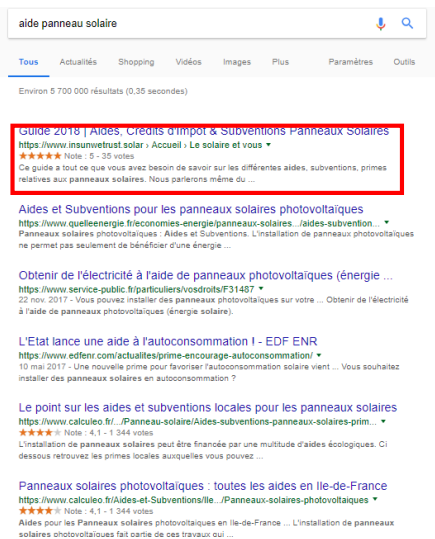
① Générer des demandes de devis

In Sun We Trust ne fait **pas de prospection**.

A la place, notre équipe Marketing travaille tous les jours pour **attirer toujours plus de personnes** sur notre site et pour leur donner envie de faire des demandes de devis.

Cette stratégie nous permet d'attirer des personnes **en recherche d'informations et donc déjà qualifiées**.

En clair, **nous rentrons en contact seulement avec des personnes motivées**, qui nous ont contacté d'elles-mêmes.



Ce que ça change pour vous ?

Chaque mois vous allez recevoir de plus en plus de prospects qualifiés.



Acquisition des clients

② Étude détaillée et premier devis

Au cours d'un entretien téléphonique, notre courtier identifie l'avancement du projet, le niveau d'information, les attentes du prospect, la temporalité du projet ...

Ensuite, il va réaliser **une étude de faisabilité** du projet en vérifiant plusieurs points techniques tels que la surface, le type de couverture ou encore les potentiels ombrages ...

Le prospect est intéressé par un projet en **vente totale** ? Notre courtier détermine le **dimensionnement le plus rentable**.

Le prospect est plutôt intéressé par **l'autoconsommation** ? Notre courtier construit alors une **courbe de charge** la plus proche possible du profil réel de consommation du prospect. Ce profil de consommation est ensuite mis en parallèle avec un **profil de production** calculé grâce à notre technologie. On obtient alors la **simulation personnalisée en ligne la plus précise de France**.

Enfin, notre courtier cherche l'offre la plus intéressante à fournir au prospect et lui envoie l'étude détaillée.

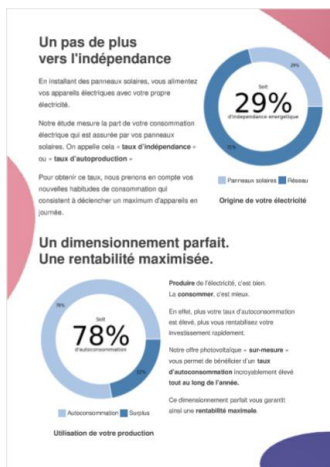


Tableau Financier (1/2)

Pour vous aider à voir plus clair, nous avons construit un tableau récapitulatif de vos gains en considérant une hausse du prix de l'électricité de 3%. Ce pourcentage se base sur l'étude prospective « Compétitivité et emploi filière solaire en France: état des lieux et prospective 2015 » réalisée en 2015 par Enerplan en partenariat avec l'ADEME. Consultez la page suivante pour plus d'informations.

Année	Economies sur votre facture	Vente du surplus	Aide de l'Etat	TURBO	TOTAL
2019	400	70	204	-20	654
2020	400	70	204	-20	654
2021	404	72	206	-20	662
2022	407	73	208	-21	667
2023	407	73	208	-21	667
2024	411	74	210	-21	674
2025	415	77	214	-22	684
2026	419	78	216	-22	691
2027	424	80	219	-23	699
2028	429	82	222	-23	708
2029	434	84	225	-24	717
2030	439	86	228	-24	726
2031	444	88	231	-25	735
2032	449	90	234	-25	744
2033	454	92	237	-26	753
2034	459	94	240	-26	762
2035	464	96	243	-27	771
2036	469	98	246	-27	780
2037	474	100	249	-28	789
2038	479	102	252	-28	798
2039	484	104	255	-29	807
2040	489	106	258	-29	816
2041	494	108	261	-30	825
2042	499	110	264	-30	834
2043	504	112	267	-31	843
2044	509	114	270	-31	852
2045	514	116	273	-32	861
2046	519	118	276	-32	870
2047	524	120	279	-33	879
2048	529	122	282	-33	888
2049	534	124	285	-34	897
2050	539	126	288	-34	906
2051	544	128	291	-35	915
2052	549	130	294	-35	924
2053	554	132	297	-36	933
2054	559	134	300	-36	942
2055	564	136	303	-37	951
2056	569	138	306	-37	960
2057	574	140	309	-38	969
2058	579	142	312	-38	978
2059	584	144	315	-39	987
2060	589	146	318	-39	996
2061	594	148	321	-40	1005
2062	599	150	324	-40	1014
2063	604	152	327	-41	1023
2064	609	154	330	-41	1032
2065	614	156	333	-42	1041
2066	619	158	336	-42	1050
2067	624	160	339	-43	1059
2068	629	162	342	-43	1068
2069	634	164	345	-44	1077
2070	639	166	348	-44	1086
2071	644	168	351	-45	1095
2072	649	170	354	-45	1104
2073	654	172	357	-46	1113
2074	659	174	360	-46	1122
2075	664	176	363	-47	1131
2076	669	178	366	-47	1140
2077	674	180	369	-48	1149
2078	679	182	372	-48	1158
2079	684	184	375	-49	1167
2080	689	186	378	-49	1176
2081	694	188	381	-50	1185
2082	699	190	384	-50	1194
2083	704	192	387	-51	1203
2084	709	194	390	-51	1212
2085	714	196	393	-52	1221
2086	719	198	396	-52	1230
2087	724	200	399	-53	1239
2088	729	202	402	-53	1248
2089	734	204	405	-54	1257
2090	739	206	408	-54	1266
2091	744	208	411	-55	1275
2092	749	210	414	-55	1284
2093	754	212	417	-56	1293
2094	759	214	420	-56	1302
2095	764	216	423	-57	1311
2096	769	218	426	-57	1320
2097	774	220	429	-58	1329
2098	779	222	432	-58	1338
2099	784	224	435	-59	1347
2100	789	226	438	-59	1356
2101	794	228	441	-60	1365
2102	799	230	444	-60	1374
2103	804	232	447	-61	1383
2104	809	234	450	-61	1392
2105	814	236	453	-62	1401
2106	819	238	456	-62	1410
2107	824	240	459	-63	1419
2108	829	242	462	-63	1428
2109	834	244	465	-64	1437
2110	839	246	468	-64	1446
2111	844	248	471	-65	1455
2112	849	250	474	-65	1464
2113	854	252	477	-66	1473
2114	859	254	480	-66	1482
2115	864	256	483	-67	1491
2116	869	258	486	-67	1500
2117	874	260	489	-68	1509
2118	879	262	492	-68	1518
2119	884	264	495	-69	1527
2120	889	266	498	-69	1536
2121	894	268	501	-70	1545
2122	899	270	504	-70	1554
2123	904	272	507	-71	1563
2124	909	274	510	-71	1572
2125	914	276	513	-72	1581
2126	919	278	516	-72	1590
2127	924	280	519	-73	1599
2128	929	282	522	-73	1608
2129	934	284	525	-74	1617
2130	939	286	528	-74	1626
2131	944	288	531	-75	1635
2132	949	290	534	-75	1644
2133	954	292	537	-76	1653
2134	959	294	540	-76	1662
2135	964	296	543	-77	1671
2136	969	298	546	-77	1680
2137	974	300	549	-78	1689
2138	979	302	552	-78	1698
2139	984	304	555	-79	1707
2140	989	306	558	-79	1716
2141	994	308	561	-80	1725
2142	999	310	564	-80	1734
2143	1004	312	567	-81	1743
2144	1009	314	570	-81	1752
2145	1014	316	573	-82	1761
2146	1019	318	576	-82	1770
2147	1024	320	579	-83	1779
2148	1029	322	582	-83	1788
2149	1034	324	585	-84	1797
2150	1039	326	588	-84	1806
2151	1044	328	591	-85	1815
2152	1049	330	594	-85	1824
2153	1054	332	597	-86	1833
2154	1059	334	600	-86	1842
2155	1064	336	603	-87	1851
2156	1069	338	606	-87	1860
2157	1074	340	609	-88	1869
2158	1079	342	612	-88	1878
2159	1084	344	615	-89	1887
2160	1089	346	618	-89	1896
2161	1094	348	621	-90	1905
2162	1099	350	624	-90	1914
2163	1104	352	627	-91	1923
2164	1109	354	630	-91	1932
2165	1114	356	633	-92	1941
2166	1119	358	636	-92	1950
2167	1124	360	639	-93	1959
2168	1129	362	642	-93	1968
2169	1134	364	645	-94	1977
2170	1139	366	648	-94	1986
2171	1144	368	651	-95	1995
2172	1149	370	654	-95	2004
2173	1154	372	657	-96	2013
2174	1159	374	660	-96	2022
2175	1164	376	663	-97	2031
2176	1169	378	666	-97	2040
2177	1174	380	669	-98	2049
2178	1179	382	672	-98	2058
2179	1184	384	675	-99	2067
2180	1189	386	678	-99	2076
2181	1194	388	681	-100	2085
2182	1199	390	684	-100	2094
2183	1204	392	687	-101	2103
2184	1209	394	690	-101	2112
2185	1214	396	693	-102	2121
2186	1219	398	696	-102	2130
2187	1224	400	699	-103	2139
2188	1229	402	702	-103	2148
2189	1234	404	705	-104	2157
2190	1239	406	708	-104	2166
2191	1244	408	711	-105	2175
2192	1249	410	714	-105	2184
2193	1254	412	717	-106	2193
2194	1259	414	720	-106	2202
2195	1264	416	723	-107	2211
2196	1269	418	726	-107	2220
2197	1274	420	729	-108	2229
2198	1279	422	732	-108	2238
2199	1284	424	735	-109	2247
2200	1289	426	738	-109	2256
2201	1294	428	741	-110	2265
2202	1299	430	744	-110	2274
2203	1304	432	747	-111	2283
2204	1309	434	750	-111	2292
2205	1314	436	753	-112	2301
2206	1319	438	756	-112	2310
2207	1324	440	759	-113	2319
2208	1329	442	762	-113	2328
2209	1334	444	765	-114	2337
2210	1339	446	768	-114	2346
2211	1344	448	771	-115	2355
2212	1349	450	774	-115	2364
2213	1354	452	777	-116	2373
2214	1359	454	780	-116	2382
2215	1364	456	783	-117	2391
2216	1369	458	786	-117	2400
2217	1374	460	789	-118	2409
2218	1379	462	792	-118	2418
2219	1384	464	795	-119	2427
2220	1389	466	798	-119	2436
2221	1394	468	801	-120	2445
2222	1399	470	804	-120	2454
2223	1404	472	807	-121	2463
2224	1409	474	810	-121	2472

Qualification des clients

③ Projet qualifié de A à Z

Si le client est intéressé suite à la première simulation, un deuxième appel téléphonique est prévu pour identifier les critères du client à propos du **choix de l'installateur et du matériel** qu'il propose.

Le courtier commence par définir avec le client le **portrait type de l'installateur** qu'il recherche.

Ensuite, on cherche à connaître ses **attentes au niveau du matériel**.

Nous prenons alors **quelques jours pour comparer** les installateurs proches de chez lui et l'offre qu'ils proposent.

Une fois la **meilleure offre identifiée**, nous envoyons un **devis estimatif** et prenons un **dernier rendez-vous téléphonique** pour valider l'intérêt du client pour ce devis.

Devis estimatif

IN SUN WE TRUST

Objet du devis
Fourniture et installation de panneaux solaires photovoltaïques
Installation d'un onduleur en mode on grid

Description	Qté	Unité
1. Fourniture		
Module solaire mono cristallin Capacité nominale 330 W et puissance de pic de 330 W	10	pcs
Onduleur de chaîne hybride SunEdge Capacité nominale 5 kW	1	pcs
Supports solaires SunEdge Capacité nominale 3 kW	10	pcs
2. Transport, montage et commissioning		
Location d'un véhicule de transport	1	jour
Travailleur technique (2) avec outils et consommables	1	jour
Travailleur technique (2) avec outils et consommables	1	jour
Travailleur technique (2) avec outils et consommables	1	jour
Travailleur technique (2) avec outils et consommables	1	jour
Travailleur technique (2) avec outils et consommables	1	jour
Travailleur technique (2) avec outils et consommables	1	jour
3. Production et suivi d'œuvre		
Site d'œuvre	1	jour
Site de suivi d'œuvre (à Sun We Trust)		OFFERT
1 an d'assurance décennale (à Sun We Trust)		OFFERT
4. Mise en service		
Contrôle final	1	Point
Contrôle de conformité finale	1	Point
Présentation de l'installateur et de son contrat		
5. Options		
Total HT	7 245,45 €	
TVA (20%)	1 449,09 €	
Total TTC	8 694,54 €	

Ce que ça change pour vous ?

Vous êtes mis en relation seulement avec des clients motivés et sensibles aux atouts de votre offre et de votre entreprise.



Acquisition des clients

④ Proposition de chantier

Un dernier appel est programmé avec le prospect afin de valider l'intérêt après quelques jours de réflexion. Ce délai nous permet de nous **assurer du sérieux du prospect** et de proposer uniquement des projets ayant de **grandes chances d'aboutir**.

Si c'est le cas, notre commercial vous envoie une **proposition de chantier** contenant ses coordonnées et tous les détails que nous avons pu récolter.

⑤ Prise en charge du futur client

Une fois qu'il est mis en relation avec vous, le prospect attend votre **visite technique** et la **rédaction de votre devis définitif**.

Une fois la visite réalisée, rédigez simplement le devis définitif et **envoyez-le nous**.

Nous nous occupons de tout jusqu'à la signature.

Ce que ça change pour vous ?

Concentrez-vous sur le volet technique de l'installation, le prospect connaît déjà tout le reste : prix, rentabilité, aides, réglementation ...

IN SUN WE TRUST Fiche Prospect Qualifié

De nombreux prospect s'arrêtent toutes les étapes de votre processus de qualification. Il connaît les besoins et approfondit de projet, la rentabilité, les aides auxquelles il peut prétendre et bien plus encore.


En contact avec un élu local ou un architecte, je compte donc sur vous pour me confirmer rapidement sa bonne prise en charge.

Suite à votre visite, merci de me faire savoir tout changement sur le projet afin que je puisse définir concrètement votre proposition contre le communisme.

Notre commercial	Traitement
Nom : Gue Téléphone : 06 38 85 79 27 Email : gael.faraig@sunwe-trust.com	Demande retenue le : 22/10/2018 Validation prise en charge avant le : 26/10/2018

Coordonnées du prospect
N° commercial : 14 Adresse : 1000000000 Coordonnées GPS : 1000000000 Téléphone : 1000000000 Email : 1000000@gmail.com Responsabilité : 100 de journaux

Le projet
Formule : Autoconsommation avec vente de surplus en surproduit Passance : 100%
Adresses et objectifs de prospect :
Particularités du prospect :
Justification de la recommandation ISWT :





FACILITER LA
Signature
DU DEVIS



Signature du devis

⑥ Validation du devis

Nous nous chargeons d'envoyer, de défendre et de faire signer le devis au prospect.

Pour cela, nous utilisons un système de signature électronique : **DocuSign**.

DocuSign est un outil simple et sécurisé qui permet de signer un document en quelques clics et ainsi de booster votre taux de conversion.

Une fois le devis signé, celui-ci est stocké dans nos **archives en ligne** afin d'en **garantir la sécurité**, et vous recevez automatiquement votre exemplaire.

Ce que ça change pour vous ?

Vous gagnez du temps et de l'efficacité car nous nous occupons de toute la partie commerciale.





Démarches

Administratives

ET FACTURATION

Administratif & Facturation

Nous prenons maintenant en charge **l'intégralité des démarches administratives** (Déclarations Préalable en Mairie, demande de raccordement ENEDIS et Contrat d'Achat EDF O.A). Vous devez donc toujours traiter avec le Consuel.

Nous voulons ainsi :

- Vous faire **gagner du temps** ;
- **Réduire significativement le délai** entre la signature d'un devis et l'installation ;
- Et continuer à **accompagner le client** afin de nous assurer de sa **totale satisfaction**.



Merci pour votre temps ! Vous avez une question ?

Contactez nous

Téléphone : 09.87.67.23.84

Email : installateurs@insunwetrust.solar

Je deviens partenaire



IN SUN
WE TRUST